

## PRÉSENTATION DES RANDONNÉES

Le groupe de bénévoles – organisateur et accompagnants – est heureux de vous proposer ce programme d'excursions, randonnées à la montagne, chaque samedi, de la mi-juin à début octobre.

La saison débutera **LE DIMANCHE 10 JUIN** par un avant-goût d'évasion avec une sortie familiale.

### Nous avons encore élargi notre périmètre !

En effet, nous avons retenu les remarques formulées par les uns et les autres afin de ne pas nous cantonner dans un périmètre qui nous fait « tourner » chaque saison sur les mêmes randonnées. Pour élargir notre « cercle », nous avons augmenté un peu le tarif depuis l'an dernier. Selon la distance effectuée par le car et au-delà du forfait proposé par notre transporteur, la course est majorée de CHF 5.- ou CHF 10.-. En conséquence, le tarif passe pour certaines destinations à CHF 25.- ou CHF 30.-. (Le tarif de base étant de CHF 20.-).

Il est toujours nécessaire de valoriser le travail et l'engagement des nombreux bénévoles, organisateurs et accompagnants dont certains(nes) œuvrent depuis de nombreuses années. Nous espérons que cet engagement va susciter des vocations car nous sommes toujours à la recherche de nouveaux accompagnants, nouvelles énergies. Nous vous invitons à vous renseigner auprès des accompagnants sur les tâches à effectuer ou à contacter Jean-Yves, animateur épaulant le groupe des accompagnants, montagnards. Vous vous rendrez compte que c'est extrêmement facile et valorisant.

Par le biais de cette activité, nous nous attachons à cultiver un état d'esprit qui met en avant l'accueil, la rencontre, l'échange, le respect entre chaque participant. Nous essayons d'offrir lors de la plupart des sorties,

différentes possibilités de randonnées accessibles aux marcheurs de tous âges, mais également des possibilités de restauration à ceux qui souhaitent simplement passer une journée au grand air, sans randonner. Nous précisons tous ces types de formules dans le descriptif de la course. Sachez que nous ne nous occupons d'aucune réservation et ne garantissons pas qu'il y ait de la place dans les restaurants.

Prévues dans de très beaux sites de Suisse ou de France voisine, les randonnées nécessitent impérativement une tenue appropriée : petit sac à dos, pull-over, anorak léger, crème solaire, chaussettes de rechange et chaussures de marche imperméables...

Pour chaque course la durée est donnée à titre indicatif, elle dépend du rythme de chacun. Il appartient aux participants de connaître leurs limites et d'engager pleinement leur propre responsabilité, l'ensemble des randonneurs se retrouvant à des points de rendez-vous. Dans la mesure du possible, un descriptif de l'itinéraire est annoncé ou fourni à tous les participants au départ de la course. Selon l'itinéraire, il est parfois possible, pour celles et ceux qui le désirent, de ne faire qu'une partie de la course, ceci est à négocier avec les accompagnants.

Les accompagnateurs des sorties sont bénévoles. Ils assurent la reconnaissance des courses, le bon fonctionnement, les regroupements des départ/retour et l'encaissement de la participation financière. Il peut arriver que le programme soit modifié pour des raisons diverses. Dans la mesure du possible, nous vous en informerons dans le message du vendredi.

**ATTENTION ! Le N° 022 736 79 69 vous renseigne sur le maintien ou l'annulation de la course dès le vendredi à partir 12h au samedi 8h. (Ne prend pas les messages.)**

# PROGRAMME SORTIES MONTAGNE



Maison de Quartier des Eaux-Vives  
Chemin de la Clairière 3  
C.P. 6230  
1211 Genève 6

ÉTÉ 2018

T 022 736 72 71  
F 022 700 60 46  
mqev@fase.ch  
www.mqev.ch

**Chaque samedi à 7h30  
départ en car depuis Genève  
pour CHF 20.- / 25.- / 30.-  
selon la destination  
enfants gratuits**



## CONDITIONS DE PARTICIPATION AUX SORTIES MONTAGNE

### INSCRIPTIONS

Inscription à l'aide du bulletin au dos ou par courriel à l'adresse mqev@fase.ch en nous indiquant **vos coordonnées complètes**, le nombre de personnes et la destination. Un seul bulletin par famille. Les inscriptions sont enregistrées par ordre d'arrivée. Si vous envoyez votre bulletin tardivement, veuillez vérifier que votre inscription a été bien prise en compte en appelant à notre accueil le jeudi précédant la sortie.

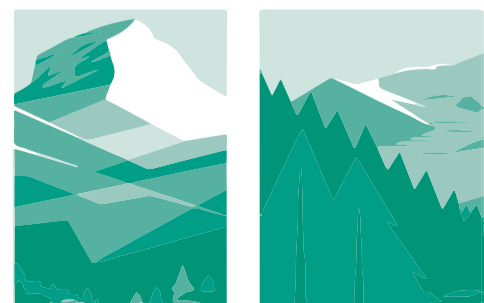
**Les inscriptions « last minute » peuvent se faire par téléphone le vendredi de 16h à 18h30 au 022 736 72 71 en juin et septembre.**

### ANNULATION

Pour annuler votre inscription, prière d'appeler le 022 736 72 71 jusqu'à 18h30 le jeudi précédant la sortie. Les annulations qui nous parviennent au-delà de ce délai ou qui ne nous sont pas annoncées, vous sont facturées CHF 20.- par personne.

### RENSEIGNEMENTS

A la MQEV ou par téléphone au 022 736 72 71 du lundi au jeudi de 14h à 18h30 et le vendredi de 16h à 18h30. **ATTENTION :** pendant les vacances scolaires d'été (du 2 juillet au 25 août 2018), l'accueil est ouvert uniquement le jeudi de 9h à 12h et de 15h à 18h30.



### TARIFS

Tarif A: CHF 20.-, CHF 25.- ou CHF 30.-  
Tarif B : jeunes de 12 à 18 ans, étudiants, apprentis : CHF 5.-  
Gratuit pour les moins de 12 ans  
Paiement en cash à l'entrée dans le car. Veuillez prévoir la somme exacte.

Les personnes ayant des difficultés financières peuvent obtenir un arrangement auprès de la MQEV qui dispose d'un fond d'entraide. N'hésitez pas à nous contacter.

### HORAIRES

Si l'horaire n'est pas indiqué dans le descriptif de la course, le rassemblement est fixé à 7h15 pour un départ à **7h30 précises**. Le lieu du rendez-vous se situe au 56 route de Frontenex, devant le théâtre Am Stram Gram, arrêt du bus 31-Décembre (lignes 9, 1, 33 et A). Il se peut qu'un autre lieu soit prévu, dans ce cas il est spécifié dans le descriptif de la course. Retour au même endroit vers 18h (heure indicative).



### REPAS, ARGENT, PAPIERS

Chaque participant emmène sa nourriture et boisson, l'argent nécessaire et **ses papiers d'identité pour la France**. Il est à noter que la plupart des destinations offrent des possibilités de restauration sur place, renseignez-vous. Nous ne nous occupons d'aucune réservation pour les restaurants et ne garantissons pas qu'il y ait de la place.

### MATÉRIEL

L'équipement, la location de matériel, les forfaits des remontées mécaniques, etc., incombent aux participants.

### BÉNÉVOLES

Les accompagnants des sorties sont bénévoles, ils assurent le bon déroulement des courses et l'encaissement. Nous les remercions pour leur engagement qui permet la continuité de cette activité. Si vous avez des propositions de sorties ou l'envie d'encadrer une course, n'hésitez pas à nous le faire savoir. L'esprit des sorties met l'accent sur la rencontre, l'échange et le respect entre les participants.

### IMPORTANT

Certaines sorties ne font pas appel à notre transporteur habituel mais aux bus TPG ou aux trains (voir programme). Dans ce cas, prière de vous munir de titres de transport.

**Attention : le numéro 022 736 79 69 vous renseigne sur le maintien ou l'annulation de la course. Vous pouvez appeler ce numéro dès le vendredi 12h.** Il ne prend pas les messages. Pour annuler votre inscription ou pour toute autre question, prière d'appeler la MQEV au 022 736 72 71.

### RÉSUMÉ



Tarif A /  
Tarif normal

Tarif B

Enfants et jeunes de 12 à 18 ans et/ou étudiants, stagiaires, apprentis. Gratuit pour les plus petits

CHF 20.- / 25.- / 30.-

CHF 5.-

**Si enfant âgé de moins de 4 ans, prévoir réhausseur ou siège si bébé. Prière de nous indiquer l'âge des enfants lors de l'inscription.**

L'argent est encaissé à la montée dans le car. Prévoir le montant exact.

La course a-t-elle lieu ?  
Message à partir du vendredi 12h au 022 736 79 69

**Annulation au plus tard le jeudi 18h30 au 022 736 72 71. En cas d'absence non annoncée, la somme de CHF 20.- vous sera facturée. Départ 7h30 précises, sauf horaire exceptionnel**

Attention, au cas où il y aurait moins de 25 participants inscrits (hors accompagnants), la course est annulée.

www.mqev.ch

# 1. SORTIE SPÉCIALE FAMILIALE!

**LES PACCOTS**  
Fribourg, Suisse

**DIMANCHE 10 JUIN**

LANCEMENT  
PROGRAMME ÉTÉ

Jean-Yves Parichon  
et toutes et tous

Pas de marche particulière sinon pour cueillir et admirer les milliers de fleurs, balade, flânerie, tout est possible ! Petit abri en cas d'ondée passagère sinon une superbe place pour griller et mettre en commun, pourquoi pas, ses salades, grillades et desserts. L'ins-

tallation du grill et les boissons pour l'apéritif sont offertes par la Maison de Quartier.

**ATTENTION!**  
Départ exceptionnel  
à 8h30

## 2. MAISON DE SALÈVE «MIKERNE»

Haute-Savoie, France

**SAMEDI 16 JUIN**

Alessandra Arba et Joëlle Marquis

Dans le cadre des Journées du Patrimoine de Pays et des Moulins, nous avons l'occasion de visiter la Maison de Salève «Mikerne» et son exposition et de découvrir cette région du Salève méconnue et ô combien riche pour son patrimoine et ses sentiers de

randonnées. Vous pourrez partager des souvenirs, des balades, des coins cachés proposés par des guides «improvisés» préalablement inscrits. Pour toutes et tous. Si ce programme est modifié, une randonnée alternative vous sera proposée.

## 3. PLATEAU DU SALÈVE

Haute-Savoie, France

**SAMEDI 23 JUIN**

Alessandra Arba et Joëlle Marquis

Nous profitons de la **Fête de la musique** pour organiser une course proche de Genève afin de rejoindre les festivités en milieu d'après-midi si vous le désirez.

Rdv à 9h, arrêt TPG Veyrier-Douane, terminus bus 8. Montée et descente en téléphérique (ab. TPG : 1/2 tarif pour le billet). Il est proposé de se rendre jusqu'à

la Table d'orientation (vue magnifique sur Genève) et de continuer à travers les pâturages pour atteindre les Crêts. Le retour s'effectue par l'autre versant en passant par la Grange Gaby. Pas de difficulté particulière. Dénivelé 250 m, durée de la course 3h30. **Non-marcheurs**: balades, restaurant à la Table d'Orientation.

## 4. LAC DE JOUX - LE PONT, LE SENTIER

Jura / Vaud, Suisse

**SAMEDI 30 JUIN**

PAUSE LACUSTRE

Fabiana Castella et accompagnant

Magnifique randonnée de 12 km le long du Lac de Joux entre Le Pont (Jura) et Le Sentier (Vaud). Dénivelé de 150 m et durée aléatoire car plusieurs haltes intermédiaires permettent d'adapter la rando selon l'humeur,

pratique avec des enfants ! **Non-marcheurs** : au Sentier, possibilités de restauration, de balades ou autres (baignade, farniente, etc.). Sortie idéale en cas de forte chaleur...

## 5. GRUYÈRE, CHALET DU SOLDAT

Fribourg, Suisse

**SAMEDI 7 JUILLET**

Madeleine et Michel Morel

Course sans aucune difficulté de 7 km, possibilité de s'arrêter à Charmey (petites balades et piscine). Départ depuis la cascade de Jaun village et montée dans la forêt puis chemin de montagne pour arriver au Chalet du Soldat où vous pourrez profiter d'une belle vue sur les Gastlosen tout au long du trajet ! Le dénivelé cumulé est de 737 m pour une

durée de 4h30. Possibilité de monter à 1570 m. avec le télésiège Gastlosen-express au départ de Jaun jusqu'à Musersbergli pour ensuite continuer à pied jusqu'au sommet le Chalet du Soldat. **Non-marcheurs** : arrêt à Charmey, restauration où que vous soyez. Idéal par forte chaleur car parcours bien ombragé

## 6. LEYSIN

Vaud, Suisse

**SAMEDI 14 JUILLET**

Barbara Chalut et Ginette Stahel

Depuis Leysin village, la montée est assez raide en forêt pour devenir plus douce par des alpages. Ensuite le parcours passe par les lacs Mayen et Aï pour arriver au terminus de notre randonnée à la Berneuse. Pour profiter pleinement de la vue panoramique, il est prévu de descendre en télécabine

(CHF 11.-/12.-). La difficulté est moyenne avec un dénivelé de 700 m et durée 3h30. **Non-marcheurs** : on peut monter en télécabine, nombreuses possibilités de balades au village, vers les lacs et à la Berneuse avec le restaurant panoramique tournant Le Kuklos. Chaleur ou pas, à conseiller.

## 7. MONT PÈLERIN DEPUIS PALÉZIEUX

Vaud, Suisse

**SAMEDI 21 JUILLET**

Lydie Carbou et Anne Marie Dovat

Au départ de Palézieux cette randonnée va nous mener au Mont Pèlerin. Sur le parcours point de vue sur le Lac Léman et de sublimes panoramas. Haltes possibles aux Buvettes de Chesau et Le Défiran.

Arrivés au Mont Pèlerin, la Tour ou l'ascenseur panoramique Plein Ciel permet de voir le Lac en entier. Dénivelé de 450 m, durée de la course 3h. Possibilité de restauration et de balade à Palézieux.

## 8. LAC DE ROY ET POINTE PERRET, PRAZ DE LYS

Haute-Savoie, France

**SAMEDI 28 JUILLET**

Denise Jan  
et Régina Lustenberger

Au départ du Praz-de-Lys 1496 m, jolie randonnée familiale d'une durée de 4h30, sans aucune difficulté. C'est à travers les alpages du Praz-de-Lys et de Sommand que nous partirons pour découvrir le petit lac glaciaire dénivelé 200 m. Nous continuerons jusqu'à la pointe

Perret 1941 m pour profiter de la richesse du panorama, soit un dénivelé de 550 m. Le retour se fera par le Chalet Véran avec une pause gourmande facultative. **Non-marcheurs** : possibilité de restauration au Praz-de-Lys et d'effectuer de belles balades.

## 9. GORGES DU CHAUDERON

Vaud, Suisse

**SAMEDI 4 AOÛT**

Denise Jan  
et Chantal Gourier Frigeri

Montée dans les Gorges du Chaudron depuis la gare de Montreux. Passages raides avec des escaliers avant d'atteindre Les Avants. Parcours le long du torrent ombragé et frais. Dénivelé 600 m, durée env. 4h. Randonnée pour bons marcheurs.

Course également idéale par forte chaleur car parcours très ombragé! **Non-marcheurs**: aux Avants, on peut prendre le funiculaire de Sonloup (CHF 5.-) et faire une balade sur les crêtes jusqu'au Belvédère de Cully avec ses points de restauration.

## 10. GORGES DE L'AREUSE

Neuchâtel, Suisse

**SAMEDI 11 AOÛT**

Anne Marie Dovat et Lydie Carbou

Au départ de Areuse, situé entre Boudry et Colombier, le long du Lac de Neuchâtel, cette randonnée vous propose de magnifiques paysages avec une montée le long des Gorges de la rivière l'Areuse et dans la forêt. Res-

taurant à Champ du Moulin à l'arrivée. Dénivelé cumulé de 300 m, durée env. de 3h30. **Non-marcheurs**: possibilité de profiter du Tram, balade à Neuchâtel. Course également idéale par forte chaleur car parcours très ombragé!

## 11. LE SOMMET DU VUACHE AU DÉPART DE CHAUMONT

Haute-Savoie, France

**SAMEDI 18 AOÛT**

Hans Thurnherr et Fabiana Castella

Cette course nous mènera au sommet du Vuache à 1105 m au départ de Chaumont. Le Vuache se situe au bout du Jura séparé par la Cluse du Rhône et les Alpes. Il offre un magnifique panorama sur le bassin lémanique et le Jura. Jolie course à travers la forêt, sans difficulté sauf 1/2 heure de montée

raide au début. Dénivelé positif et négatif de 500 m, durée env. 4h. Retour par un chemin différent. **Non-marcheurs**: possibilité de trouver un point de restauration - hameau de Chaumont - et d'effectuer de nombreuses petites balades. Idéale par forte chaleur car parcours très ombragé!

## 12. MARCHAIRUZ, MONT TENDRE

Vaud, Suisse

**SAMEDI 25 AOÛT**

Madeleine et Michel Morel

Belle course à travers forêt et pâturages jusqu'au Mont Tendre. Vue imprenable sur la vallée de Joux et le Lac Léman. Buvette à l'arrivée. Possibilité de s'arrêter à la cabane Cunay, à 1 heure de marche du point de départ.

Marche sans aucune difficulté avec un dénivelé cumulé de 233 m, durée 4h30. Lieu très attractif pour ses paysages. Nombreuses promenades et diverses offres de restauration au Marchairuz, aussi par temps chaud.

## 13. MONTRIOND, CHABLAIS FRANÇAIS, LES LINDARETS

Haute-Savoie, France

**SAMEDI 1<sup>er</sup> SEPT.**

Chantal Gourier Frigeri  
et Ginette Stahel

Après le village pittoresque des Lindarets, montée au Lac Vert puis au Lac de Chésery que l'on voit en contrebas. Beau parcours. Quelques passages un peu raides. Dénivelé de 500 m, durée env. 3h30. **Les non ou**

**moyens marcheurs** seront gâtés avec le tour du Lac de Montriond dans son écrin de verdure et/ou la cascade d'Ardent (200 m de dénivelé). Nombreux points de restauration, même par forte température...

## 14. YVONNAND, LAC DE NEUCHÂTEL

Vaud, Suisse

**SAMEDI 8 SEPT.**

W-E JEÛNE GENEVOIS

Ginette Stahel et Barbara Chalut

Très belle randonnée en boucle au départ d'Yvonnand et au bord du Lac de Neuchâtel. Traversée en sous-bois du Vallon des Vaux, réserve naturelle et sauvage en passant par la Tour St-Martin. Parcours vallonné, facile mais escar-

pé par endroits. Bonnes chaussures et bâtons recommandés. Marche de 4h sans difficulté. Dénivelé cumulé 400m. **Alternatives possibles**: promenades au bord du Lac, chemin « fleurs de Bach », farniente, baignade et restaurants.

## 15. LE MONT DE BAULMES PAR LA FACE SUD

Vaud, Suisse

**SAMEDI 15 SEPT.**

Hans Thurnherr et Denise Jan

Départ de Ste-Croix à 1090 m. Descente de 130 m, montée à travers la forêt, chemin parfois un peu raide jusqu'au lieu-dit le Granit de Procession. Nous continuons presque à plat sur un sentier plus large et, après quelques lacets, arrivée au sommet du Mont de Baulmes à 1285m. Chalet-restaurant.

Retour au point de départ par un chemin différent (randonnée en boucle). Marche sans difficulté particulière, env. 4h. A l'aller, descente de 130 m, puis montée de 250 m. Au retour, descente de 300 m, puis montée de 130 m. **Non-marcheurs**: restaurants à Ste-Croix et nombreuses balades à partir du lieu.

## 16. ST-MAURICE, LAVEY-LES-BAINS

Vaud, Suisse

**SAMEDI 22 SEPT.**

SORTIE INSOLITE!

Brigitte Meylan et Joëlle Quevedo

Découvrez la porte d'entrée du Valais et composez votre journée selon votre envie si les deux suggestions vous séduisent. **St-Maurice**: balade à la Grotte aux fées, visite du château ainsi que l'expo sur Petzi, le plus célèbre petit oursin de la BD et ses amis, visite de l'Abbaye de St-Maurice et de son trésor, les forteresses historiques, l'Hôtel de Ville...Adaptez

vos transports selon votre choix : bus de St-Maurice à Lavey, ou à pied 6,2 km. **Bains thermaux de Lavey-Les-Bains**: une oasis de bien être, captée à plus de 600 m de profondeur l'eau du site thermal est la plus chaude de Suisse (70°). Tarifs 3h : AD. CHF 27.-, AVS/ Ai/App/Etud. CHF 23- (4h, ren. à l'accueil). Enfants dès 4 ans révolus.

## 17. GRAND RASSEMBLEMENT

**SAMEDI 29 SEPT.**

SURPRISE

J-Y Parichon et toutes et tous

Vous aimez les surprises? Alors venez à notre journée: petite randonnée pour toutes et tous. Abri en cas d'ondée passagère... Nous prévoyons une place pour griller et mettre en commun, nos salades, grillades, desserts et notre bonne humeur. L'installation du grill et les

boissons pour l'apéritif sont offertes par la Maison de Quartier. C'est aussi l'opportunité de faire le bilan des sorties et de faire part de vos remarques éventuelles.

**ATTENTION!**  
Départ à 8h30

Nom(s) - Prénom(s) :

Enfant(s) - Prénom(s) :

Adresse :

Téléphones :

Date - Signature :

Je déclare avoir pris connaissance du règlement, en accepter les termes et m'inscrire aux randonnées.



Nom(s) - Prénom(s) :

Enfant(s) - Prénom(s) :

Adresse :

Téléphones :

Date - Signature :

Je déclare avoir pris connaissance du règlement, en accepter les termes et m'inscrire aux randonnées.



Nom(s) - Prénom(s) :

Enfant(s) - Prénom(s) :

Adresse :

Téléphones :

Date - Signature :

Je déclare avoir pris connaissance du règlement, en accepter les termes et m'inscrire aux randonnées.



Nom(s) - Prénom(s) :

Enfant(s) - Prénom(s) :

Adresse :

Téléphones :

Date - Signature :

Je déclare avoir pris connaissance du règlement, en accepter les termes et m'inscrire aux randonnées.



## Inscriptions septembre 13. 14. 15. 16. 17.

À NOUS RETOURNER À PARTIR DU 3 AOÛT 2018

Maison de Quartier des Eaux-Vives - Chemin de la Clairière 3 - C.P. 6230 - 1211 Genève 6

| DATES                   | INDIQUEZ LE NOMBRE<br>DE PERSONNE | INDIQUEZ LE NOMBRE<br>DE PERSONNE |
|-------------------------|-----------------------------------|-----------------------------------|
|                         | TARIF A* 20.-/25.-/30.- CHF       | TARIF B** 5.- CHF                 |
| 01.09.18<br>DÉP. À 7H30 | 25.-                              |                                   |
| 08.09.18<br>DÉP. À 7H30 | 25.-                              |                                   |
| 15.09.18<br>DÉP. À 7H30 | 30.-                              |                                   |
| 22.09.18<br>DÉP. À 7H30 | 30.-                              |                                   |
| 29.09.18<br>DÉP. À 8H30 | 25.-                              |                                   |

\* Tarif normal \*\* Enfants et jeunes de 12 à 18 ans et/ou étudiants, stagiaires, apprentis.  
Gratuit pour les plus petits.

Attention! merci d'utiliser 1 bulletin par famille et de le compléter au verso.

## Inscriptions août 9. 10. 11. 12.

À NOUS RETOURNER À PARTIR DU 6 JUILLET 2018

Maison de Quartier des Eaux-Vives - Chemin de la Clairière 3 - C.P. 6230 - 1211 Genève 6

| DATES                   | INDIQUEZ LE NOMBRE<br>DE PERSONNE | INDIQUEZ LE NOMBRE<br>DE PERSONNE |
|-------------------------|-----------------------------------|-----------------------------------|
|                         | TARIF A* 20.-/25.-/30.- CHF       | TARIF B** 5.- CHF                 |
| 04.08.17<br>DÉP. À 7H30 | 25.-                              |                                   |
| 11.08.17<br>DÉP. À 7H30 | 30.-                              |                                   |
| 18.08.17<br>DÉP. À 7H30 | 20.-                              |                                   |
| 25.08.17<br>DÉP. À 7H30 | 25.-                              |                                   |

\* Tarif normal \*\* Enfants et jeunes de 12 à 18 ans et/ou étudiants, stagiaires, apprentis.  
Gratuit pour les plus petits.

Attention! merci d'utiliser 1 bulletin par famille et de le compléter au verso.

## Inscriptions juillet 5. 6. 7. 8.

À NOUS RETOURNER À PARTIR DU 1<sup>ER</sup> JUIN 2018

Maison de Quartier des Eaux-Vives - Chemin de la Clairière 3 - C.P. 6230 - 1211 Genève 6

| DATES                   | INDIQUEZ LE NOMBRE<br>DE PERSONNE | INDIQUEZ LE NOMBRE<br>DE PERSONNE |
|-------------------------|-----------------------------------|-----------------------------------|
|                         | TARIF A* 20.-/25.-/30.- CHF       | TARIF B** 5.- CHF                 |
| 07.07.18<br>DÉP. À 7H30 | 30.-                              |                                   |
| 14.07.18<br>DÉP. À 7H30 | 30.-                              |                                   |
| 21.07.18<br>DÉP. À 7H30 | 25.-                              |                                   |
| 28.07.18<br>DÉP. À 7H30 | 25.-                              |                                   |

\* Tarif normal \*\* Enfants et jeunes de 12 à 18 ans et/ou étudiants, stagiaires, apprentis.  
Gratuit pour les plus petits.

Attention! merci d'utiliser 1 bulletin par famille et de le compléter au verso.

## Inscriptions juin 1. 2. 3. 4.

À NOUS RETOURNER À PARTIR DU 4 MAI 2018

Maison de Quartier des Eaux-Vives - Chemin de la Clairière 3 - C.P. 6230 - 1211 Genève 6

| DATES                              | INDIQUEZ LE NOMBRE<br>DE PERSONNE | INDIQUEZ LE NOMBRE<br>DE PERSONNE |
|------------------------------------|-----------------------------------|-----------------------------------|
|                                    | TARIF A* 20.-/25.-/30.- CHF       | TARIF B** 5.- CHF                 |
| <b>DIM</b> 10.06.18<br>DÉP. À 8H30 | 25.-                              |                                   |
| 16.06.18<br>DÉP. À 7H30            | 20.-                              |                                   |
| 23.06.18<br>DÉP. À 9H              | <b>BILLET TPG</b>                 |                                   |
| 30.06.18<br>DÉP. À 7H30            | 25.-                              |                                   |

\* Tarif normal \*\* Enfants et jeunes de 12 à 18 ans et/ou étudiants, stagiaires, apprentis.  
Gratuit pour les plus petits.

Attention! merci d'utiliser 1 bulletin par famille et de le compléter au verso.